



KÖMATEX^{NEW®}

imprimer. laquer. contrecoller.

KÖMATEX^{NEW®} – utilisation universelle,
application parfaite



**Informations commerciales
pour les :**

- décorateurs
- techniciens publicitaires
- imprimeurs numériques
- agences de design
et de publicité
- exposants
- fabricants de stands
de foires-expositions
- décorateurs de POS
- fabricants de panneaux
- maquettistes et prototypistes



KÖMMERLING[®]
Business Unit Sheets

KÖMATEx^{NEW} – parce qu'une surface solide est toujours un avantage

Les plaques en PVC rigide expansé KömaTex^{NEW} sont composées d'une mousse à structure cellulaire fine homogène et d'une surface résistante. Grâce à sa surface cellulaire mate, à structure fine et de qualité supérieure, elle est idéale pour imprimer, laquer, contrecoller et se travaille aussi très aisément. Les plaques en PVC rigide expansé KömaTex^{NEW} sont de plus difficilement inflammables. Toutes ces qualités apportent les conditions idéales pour être utilisées dans divers domaines, surtout dans celui de la publicité.

Que ce soit pour les panneaux, les enseignes ou les présentoirs, dans un magasin ou dans la fabrication de stands de foires-expositions : KömaTex^{NEW} est en général le bon choix.

Les plaques de couleur blanche 662 similaire RAL 9003 sont résistantes aux intempéries et se prêtent donc aussi parfaitement aux applications extérieures.

Son système de stabilisation répond aux plus récentes exigences telles que définies dans la norme REACH (CE n° 1907/2006). KömaTex^{NEW} ne contient aucun composé toxique, comme le prescrit la directive UE 76/769/CEE qui sera en vigueur à partir du 1er janvier 2012.

Domaines d'application

Secteur publicitaire

- Panneaux
- Enseignes
- Tableaux d'affichage
- Présentoirs
- Décorations de vitrines
- Stands de foires-expositions
- Impression numérique
- Lettres découpées

Secteur du bâtiment

- Aménagement d'intérieurs et de magasins

Autres domaines

- Maquettes
- Contrecollage de photos
- Panneaux de signalisation pour chantiers
- Pièces thermoformées



Propriétés

-  .Surface cellulaire mate, à structure fine et de qualité supérieure
-  .Mousse à structure cellulaire fine homogène
-  .Surface résistante
-  .Facile à coller
-  . Estampage facile
-  .Facile à imprimer
-  .Facile à contrecoller
-  .Particulièrement facile à travailler
-  .Difficilement inflammable
-  .Résistante aux intempéries de couleur blanche 662
-  .Faible absorption de l'eau, ne pourrit pas
-  .Résistante aux agents chimiques et corrosifs
-  .Thermoformable
-  .Faible conductivité thermique, bon pouvoir isolant
-  .Faible poids

Usinage



Usinage

Peuvent être sciées, fraisées, percées, découpées, perforées, découpées au jet d'eau.



Formage

Peuvent être embouties et drapées, pliées, estampées, cintrées, formées sous pression, soudées, collées.



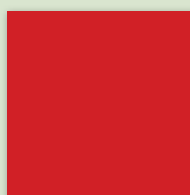
Impression, laquage et contrecollage

Impression numérique, sérigraphie, peintures acryliques, peintures à deux composants, peintures artificielles courantes, contrecollage de photos.

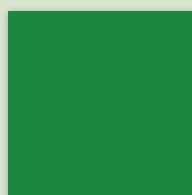
Couleurs standard



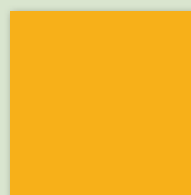
Gris 191



Rouge 491



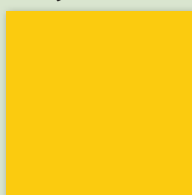
Vert 591



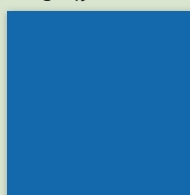
Jaune de sécurité 750



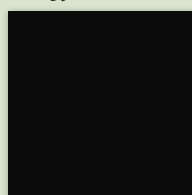
Gris agate 140



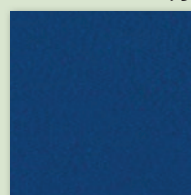
Jaune 791



Bleu 891



Noir 991



Bleu marine 850

Différence de teinte admissible conformément à la norme DIN 6174, Blancs : $\leq 1,2$ unité CIELAB

Différence de teinte admissible conformément à la norme DIN 6174, Couleurs : $\Delta L \pm 1,2$; $\Delta H \pm 1,2$.

Remarque : les coloris représentés peuvent varier par rapport aux coloris réels !

Les plaques PVC de couleurs ne sont pas stables à long terme aux UV ni aux intempéries. Leur utilisation à l'extérieur doit donc être limitée dans le temps.

Programme de livraison

Dimensions (mm)	Blanc 662 épaisseurs (mm)	Coloris épaisseurs (mm)	Pièces/palette
2440 x 1220	1		200
3050 x 1220	1		200
3050 x 1560	1		150
2440 x 1220	2		140
3000 x 1000	2		140
3050 x 1220	2		140
3050 x 1560	2		140
3050 x 2050	2		90
2440 x 1220	3		125
3000 x 1000	3		125
3050 x 1220	3	3	125 / 80
3050 x 1560	3		100
3050 x 2050	3		80
4050 x 2050	3		50
2440 x 1220	4		100
3000 x 1000	4		100
3050 x 1220	4		90
3050 x 1560	4		70
3050 x 2050	4		70
4050 x 2050	4		40
2440 x 1220	5		90
3000 x 1000	5		90
3050 x 1220	5	5	70 / 50
3050 x 1560	5		60
3050 x 2050	5		60
4050 x 2050	5		30
2440 x 1220	6		75
3000 x 1000	6		75
3050 x 1220	6		60
3050 x 1560	6		50
3050 x 2050	6		50
4050 x 2050	6		25
3050 x 1220	8	8*	50 / 50
3050 x 1560	8		50
3050 x 2050	8		30
4050 x 2050	8		20
3050 x 1220	10		50
3050 x 1560	10		40
3050 x 2050	10		30
4050 x 2050	10		20
3050 x 1220	15		30

Les plaques sont recouvertes d'un film sur une face.

*Remarque : Les coloris suivants sont disponibles en standard : gris agate 140, rouge 491, bleu 891 et noir 991

Caractéristiques techniques

Propriétés	Méthode d'essai	Unité	Valeur
Propriétés mécaniques			
Densité	DIN 53479 / ISO 1183	g/cm ³	~0,60
Résistance à la traction	DIN 53455 / ISO 527	MPa	> 12
Allongement à la rupture	DIN 53455 / ISO 527	%	~15
Module d'élasticité en traction	DIN 53457 / ISO 527-2/1A/50	MPa	~ 800
Résistance à la flexion	DIN 53452 / ISO 178	MPa	> 25
Résistance aux chocs	DIN 53452 / 179 (semblable à)	kJ/m ²	> 10
Rugosité	DIN 4768	µm	< 4
Dureté à la bille	DIN 53456 / ISO 2039-1	MPa	~ 6

Propriétés thermiques

Stabilité dimensionnelle à chaud	DIN 53461 / ISO 75 (procédé Ae)	°C	~ 60
Vicat A	DIN 53460 / ISO 306 (procédé A50)	°C	74
Coefficient linéaire de dilatation thermique (de -30 °C à +50 °C)	DIN 53752	mm/mK	≤ 0,085
Coefficient de conductivité thermique à température ambiante	ISO 22007-4	W/(m*K)	0,08

Autres propriétés

Impression / laquage		très bon
Impression digitale		bon
Contrecollage		très bon
Couleur		662 similaire RAL 9003, de < 1,2
Thermoformage		sous réserve
Classe de feu	DIN 4102 (D) NFP 92-501 (F)	B1 pour 1-10 mm M1 pour 1-10 mm
Résistant aux conditions climatiques et à la lumière selon DIN EN 513 pour une durée de		5 ans de couleur blanche 662

Tolérances

Épaisseur de plaque	Tolérance d'épaisseur en mm	Tolérance d'épaisseur absolue en mm
1 mm	+ 0,10 / - 0,00	0,10
2 mm	± 0,20	0,20
3 mm	± 0,25	0,25
4 mm	± 0,30	0,30
5 mm	± 0,35	0,35
6 mm	± 0,40	0,40
8 mm	± 0,50	0,40
10 mm	± 0,60	0,60
15 mm	± 0,75	0,60

Tolérance de longueur : - 0 / + 8 mm

Tolérance de largeur : - 0 / + 2,5 mm

Hauteur d'empilage des palettes

Largeur	Hauteur d'empilage maximale
1 000 mm	3,00 m
1 220 / 1 560 mm	4,00 m
2 050 mm	4,80 m

Les palettes doivent être empilées en fonction de leur format de la plus grande à la plus petite en regroupant ici, dans la mesure du possible, les palettes d'origine.



Pour l'amour de l'environnement

« Recyclage et réutilisation »

Les plaques KömaTex^{NEW} sont fabriquées dans un PVC ne contenant aucune substance toxique ou dangereuse se dégageant avec le temps. Les plaques sont exemptes de formaldéhyde, d'amiante, de lindane, de PCB, de PCP et de CFC. Elles sont également exemptes de cadmium et de plomb et ne contiennent aucun monomère, biocide et plastifiant.

KömaTex^{NEW} présentent donc aucun danger pour l'homme ou l'environnement que ce soit lors de leur fabrication, de leur utilisation ou de leur élimination.

Les plaques qui ne sont plus utilisées ainsi que les restes de plaques peuvent être recyclés sans problème : elles sont détruites par broyage pour ensuite repartir dans le cycle de fabrication de nouvelles plaques. Ce cycle de matériau fermé est non seulement économique, mais aussi écologique.

Conseils de stockage : Les panneaux KömaTex^{NEW} doivent toujours être stockés sur une surface sèche et plane, dans des pièces climatisées à environ 15-20 °C. Les panneaux emballés ne doivent pas être exposés aux intempéries ou aux rayons solaires.



Certifié DIN ISO 9001

« Une qualité intransigeante dès le départ »

De longues années d'expérience dans le domaine de la recherche et du développement et dans celui des matières plastiques confèrent une qualité supérieure reconnue à nos produits.

Des essais sont effectués à tous les niveaux : de la livraison des matières premières jusqu'au contrôle final de la production.

Les tests des instituts de contrôle indépendants effectués à intervalles réguliers confirment le soin particulier apporté à nos produits. Notre système d'assurance de la qualité est certifié selon la norme DIN ISO 9001



Recommandé par :